



TSO旋转反应器管式炉产品系列

卡博莱特盖罗多功能新型TSO旋转/振荡反应器管式炉系列融合了高品质的加热元件和创新的隔热设计，可在保持降低的外壳温度和功耗的同时实现一流的性能。

TSO管式炉体分为两半，并在后部铰接。两端的气动减震支柱可提供平稳的打开动作。打开炉子的能力使操作员可以更容易地放入带有密封法兰的工作管，例如反应器，而非开合式管式炉则不方便。TSO是专门为在高温下处理粉状或粒状材料而设计的。将石英反应容器安装在放入炉体内，变速驱动系统将加热区内的容器往复旋转314°，以产生振荡运动。可选的附件包提供标准或带槽的反应容器，可在空气或可控气氛下运行。



[点击观看视频](#)

产品视频: TSO旋转反应器管式炉产品系列

总览

最高温度
1100 °C

反应容器 Ø
120 mm

加热长度(s)
400, 600, 800, 1000 mm

控温区数量
1 区或3区

方向
水平

TSO旋转反应器管式炉产品系列

引领热处理技术

卡博莱特盖罗新型管式炉系列经过了特别的设计。超过80年的热力工程经验的结晶，将最新的技术与坚固的结构，高品质的组件以及时尚的现代美学相结合。

TSO旋转管式炉的振荡运动有助于增加样品材料在容器内暴露于气氛的表面积，从而有助于加快反应时间并提高总产率。

高品质加热元件

- | 优异的温度均匀性
- | 快速升温 and 冷却速率
- | 整个加热长度的温度均匀性无与伦比

? 点击我! - AR-MODEL

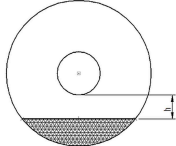


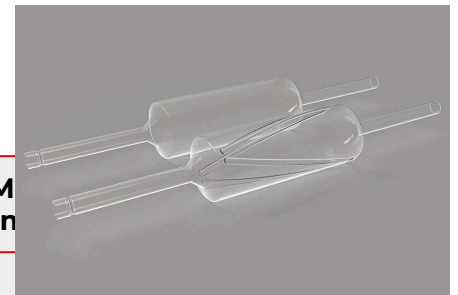
优质的保温性能

- | 低能耗
- | 外壳温度低
- | 使用寿命长

在兼容的移动设备上查看此网页，您可以点击 "立方体" 图标，查看产品的增强现实图像。

TSO旋转反应器管式炉产品系列
TSO VESSEL CAPACITY

Heated length (mm)	Reaction chamber length (mm)	Capacity (ml)		M	n
400	330	620			
600	530	990	16%	2000	20
800	730	1360	16%	2700	20
1000	930	1740	16%	3500	20



旋转反应器容器

TSO旋转反应器管式炉产品系列

温度控制与通讯



CC-T1 触摸屏控制器

TSO旋转管式炉配备了以太网通讯功能和一个可编程控制器，该标准控制器具有**24**个程序段：

- | 配有卡博莱特盖罗EPC3016P1控制器的单区控温管式炉
- | 配有卡博莱特盖罗AriesPlus触摸屏控制器的三区控温管式炉

选项

- | 超温保护（保护贵重的样品，或用于无人值守的操作）；1600°C 型号标配此选项
- | 提供一系列具有数字通信选项的精密数字控制器，多段编程器和数据记录器。更多信息。

TSO旋转反应器管式炉产品系列

附件配件

TSO旋转反应器管式炉产品系列

可控气氛

卡博莱特盖罗TSO旋转反应器管式炉系列可以配备惰性气氛，适用于可控气氛应用。

选项

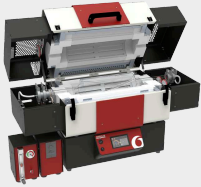
- | 标准或槽式反应容器
- | 惰性气氛套件，能在可控气氛下操作
- | 惰性气氛供气系统最多可使用3种非反应性气体（可通过手动或自动控制）



旋转反应器 inside of TSO furnace

TSO旋转反应器管式炉产品系列

安装配置



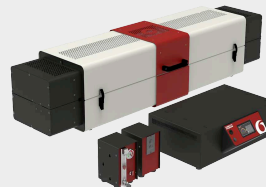
炉体安装在控制柜顶部

标准配置，加热长度可达
600毫米



可拆卸式炉体

轻松转换为其他的安装方式



炉体和独立的控制柜

800毫米及以上加热长度的
标准配置



可选项：4 米电缆线

4 米延长线使炉体和控制柜
之间的总长度达到 6 米
(直径 125 毫米的炉型包括
插头和插座)

TSO旋转反应器管式炉产品系列

技术参数

	TSO1 11/400	TSO1 11/600	TSO1 11/800
最高温度 (°C)	1100	1100	1100
温区	1	1	1
反应室尺寸(mm)	∅ 120 x 330	∅ 120 x 530	∅ 120 x 730
反应腔容量(ml)	620	990	1360
震动频率每分钟	1 -8	1 -8	1 -8
每个角度旋转	314°	314°	314°
尺寸: 外部 高 x 宽 x 高 (mm)合盖	665 x 1115 x 575	665 x 1315 x 575	445 x 1515 x 575*
尺寸: 外部高 x 宽 x 纵深 (mm) 炉盖开启	930 x 1115 x 655	930 x 1315 x 655	705 x 1515 x 655*
最大功率 (W)	1860	2510	3160
重量 (kg)	88	106	119

	TSO1 11/1000	TSO3 11/600	TSO3 11/800
最高温度 (°C)	1100	1100	1100
温区	1	3	3
反应室尺寸(mm)	∅ 120 x 930	∅ 120 x 530	∅ 120 x 730
反应腔容量(ml)	1740	990	1360
震动频率每分钟	1 -8	1 -8	1 -8
每个角度旋转	314°	314°	314°
尺寸: 外部高 x 宽 x 高 (mm)合盖	445 x 1715 x 575*	665 x 1315 x 575	445 x 1515 x 575*
尺寸: 外部高 x 宽 x 纵深 (mm) 炉盖开启	705 x 1715 x 655*	930 x 1315 x 655	705 x 1515 x 655*
最大功率 (W)	3810	2510	3160
重量 (kg)	137	106	119

TSO3 11/1000

最高温度 (°C)	1100
温区	3
反应室尺寸(mm)	∅ 120 x 930
反应腔容量(ml)	1740
震动频率每分钟	1 -8
每个角度旋转	314°
尺寸: 外部 高 x 宽 x 高 (mm)合盖	445 x 1715 x 575*
尺寸: 外部高 x 宽 x 纵深 (mm) 炉盖开启	705 x 1715 x 655*
最大功率 (W)	3810
重量 (kg)	137

请注意

- | 最高连续工作温度为1100°C
- | 均配备N型热电偶
- | **带有独立控制柜

型号命名释义

- TSO1 11/600 控温区数量: 1 区或3区
- TSO1 **11**/600 最高温度: **1100** °C
- TSO1 11/**600** 加热长度(s): **400, 600, 800, 1000** mm

www.carbolite-gero.cn/tso