



TSO ZAKRES PIECÓW RUROWYCH Z REAKTOREM OBROTOWYM

Nowa, wszechstronna gama pieców rurowych z reaktorem obrotowym / oscylacyjnym TSO firmy Carbolite obejmuje wysokiej jakości elementy grzejne i innowacyjną konstrukcję izolacji termicznej, aby osiągnąć pierwszorzędną wydajność przy jednoczesnym utrzymaniu zarówno obniżonej temperatury obudowy, jak i zużycia energii. Korpus pieca rurowego TSO jest podzielony na dwie części i posiada zawiasy z tyłu; pneumatyczne amortyzatory na obu końcach zapewniają płynne otwieranie. Możliwość otwierania pieca ułatwia operatorom wstawianie naczyń, takich jak reaktory, z końcowymi kołnierzami, które utrudniałyby ich wkładanie do pieca nierozdzielonego. Piec rurowy z obrotowym reaktorem TSO został specjalnie zaprojektowany do przetwarzania lub testowania materiałów sproszkowanych lub ziarnistych w wysokich temperaturach. W piecu znajduje się naczynie kwarcowe, w którym umieszczane są materiały. Układ napędowy o zmiennej prędkości obraca naczynie w ogrzewanej strefie o 314 °, tworząc ruch oscylacyjny. Opcjonalne pakiety akcesoriów obejmują zbiorniki standardowe lub karbowane oraz możliwość pracy w powietrzu lub w zmodyfikowanej atmosferze gazowej.



[Kliknij by obejrzeć film](#)

Video produktu: TSO Zakres pieców rurowych z reaktorem obrotowym

PRZEGLĄD

Maksymalna temperatura

1100 °C

Ø naczynia reakcyjnego

120 mm

Długość strefy grzania

400, 600, 800, 1000 mm

Liczba stref grzejnych

1 strefa lub 3 strefy

Orientacja

horyzontalny

TSO ZAKRES PIECÓW RUROWYCH Z REAKTOREM OBROTOWYM

WIODĄCA TECHNOLOGIA GRZANIA

Nowa seria pieców rurowych Carbolite jest szczytem w projektowaniu pieców. Kulminacja ponad 80-letniego doświadczenia w inżynierii cieplnej; łącząc najnowsze osiągnięcia technologiczne z solidną konstrukcją, wysokiej jakości komponentami i elegancką, nowoczesną estetyką.

Ruch oscylacyjny pieca rurowego z reaktorem obrotowym TSO pomaga zwiększyć powierzchnię próbki wystawionej na działanie atmosfery wewnątrz naczynia, co pomaga przyspieszyć czas reakcji i poprawić ogólną wydajność.

WYSOKIEJ JAKOŚCI ELEMENTY GRZEJNE

- | Znakomita jednorodność temperatury
- | Szybkie nagrzewanie i ochładzanie
- | Niezrównana równomierność temperatury na całej długości podgrzewanej

WYSOKIEJ JAKOŚCI IZOLACJA TERMICZNA

- | Niski pobór mocy
- | Niska temperatura zewnętrzna obudowy
- | Zaprojektowane z myślą o długowieczności

? **KLIKNIJ MNIE!** - AR-MODEL

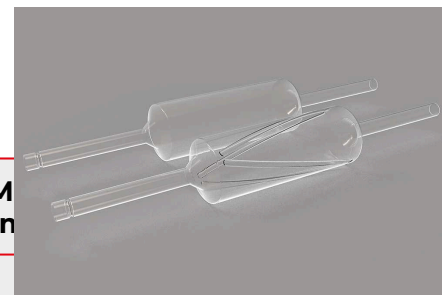
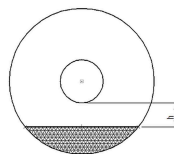


Przeglądając tę stronę na kompatybilnym urządzeniu mobilnym, możesz kliknąć ikonę „kostki”, która pozwala wyświetlić obraz produktu w rzeczywistości rozszerzonej.

TSO ZAKRES PIECÓW RUROWYCH Z REAKTOREM OBROTOWYM

TSO VESSEL CAPACITY

Heated length (mm)	Reaction chamber length (mm)	Capacity (ml)
400	330	620



Naczynie reaktora obrotowego

600	530	990	16%	2000	20
800	730	1360	16%	2700	20
1000	930	1740	16%	3500	20

TSO ZAKRES PIECÓW RUROWYCH Z REAKTOREM OBROTOWYM
KONTROLA TEMPERATURY I KOMUNIKACJA



CC-T1 kontroler z ekranem dotykowym

Piece obrotowe TSO jako standard są wyposażone z łączy ethernet oraz programowalnych sterowników z 24 segmentami:

- | Piece jednostrefowe wyposażone są w sterownik Carbolite EPC3016P1
- | Piece trójstrefowe są wyposażone z sterownik Carbolite AriesPlus z ekranem dotykowym

OPCJE

- | Zabezpieczenie przed przegrzaniem (zalecane w celu ochrony cennych próbek i podczas pracy bez nadzoru urządzenia); Modele 1600 ° C są standardowo wyposażone w tę opcję
- | Dostępna jest seria wyrafinowanych sterowników cyfrowych, programistów wielosegmentowych i rejestratorów danych z opcjami komunikacji cyfrowej. Więcej informacji.

TSO ZAKRES PIECÓW RUROWYCH Z REAKTOREM OBROTOWYM

AKCESORIA

TSO ZAKRES PIECÓW RUROWYCH Z REAKTOREM OBROTOWYM

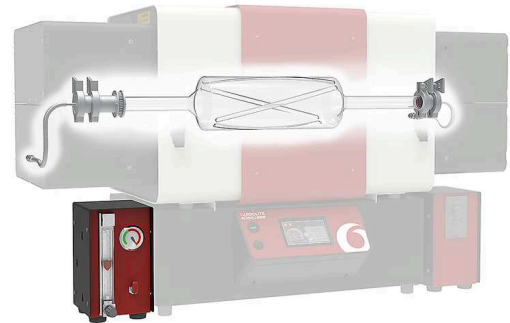
ATMOSFERA ZMODYFIKOWANA

Gama pieców rurowych z reaktorem obrotowym

firmy Carbolite TSO może być wyposażona w przyłącza gazowe do zastosowań w zmodyfikowanej atmosferze.

OPCJE

- | Standard or fluted reactor vessels Standardowe lub karbowane zbiorniki reakcyjne
- | Zestaw przyłącza gazowego umożliwiający pracę w zmodyfikowanej atmosferze
- | Moduły pakietów gazu obojętnego pozwalają na użycie do 3 niereaktywnych gazów (dostępne z ręcznym lub automatycznym sterowaniem)



Reaktor obrotowy inside of TSO furnace

TSO ZAKRES PIECÓW RUROWYCH Z REAKTOREM OBROTOWYM

KONFIGURACJE MONTAŻOWE



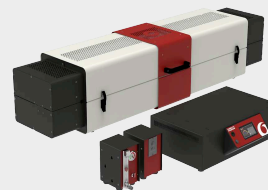
KORPUS PIECA NA GÓRZE SKRZYNI STEROWNICZEJ

Standardowa konfiguracja dla długości grzania do 600 mm



ODŁĄCZANY KORPUS PIECA

Łatwa konwersja do opcjonalnych rozwiązań montażowych



KORPUS GRZEJNY PIECA I ODDZIELNA SKRZYNIA STERUJĄCA

Standardowa konfiguracja dla długości grzania na 800 mm i powyżej



OPCJA: 4M PRZEDŁUŻENIE PRZEWODÓW

przedłużenie o długości 4 m daje w sumie 6 m pomiędzy korpusem pieca a skrzynką sterowniczą (modele o średnicy 125 mm zawierają wtyczkę i gniazdo)

TSO ZAKRES PIECÓW RUROWYCH Z REAKTOREM OBROTOWYM

DANE TECHNICZNE

	TSO1 11/400	TSO1 11/600	TSO1 11/800
Maksymalna temperatura (°C)	1100	1100	1100
Liczba stref grzejnych	1	1	1
Wymiary komory reakcyjnej (mm)	∅ 120 x 330	∅ 120 x 530	∅ 120 x 730
Pojemność komory reakcyjnej (ml)	620	990	1360
Częstotliwość drgań na minute	1 do 8	1 do 8	1 do 8
Obrót w każdym kierunku	314°	314°	314°
Wymiary zewnętrzne pieca: Wys. x Szer. x Gł. (mm) z zamkniętą pokrywą	665 x 1115 x 575	665 x 1315 x 575	445 x 1515 x 575*
Wymiary zewnętrzne pieca: Wys. x Szer. x Gł. (mm) z otwartą pokrywą	930 x 1115 x 655	930 x 1315 x 655	705 x 1515 x 655*
Moc maksymalna (W)	1860	2510	3160
Waga (kg)	88	106	119

	TSO1 11/1000	TSO3 11/600	TSO3 11/800
Maksymalna temperatura (°C)	1100	1100	1100
Liczba stref grzejnych	1	3	3
Wymiary komory reakcyjnej (mm)	ø 120 x 930	ø 120 x 530	ø 120 x 730
Pojemność komory reakcyjnej (ml)	1740	990	1360
Częstotliwość drgań na minute	1 do 8	1 do 8	1 do 8
Obrót w każdym kierunku	314°	314°	314°
Wymiary zewnętrzne pieca: Wys. x Szer. x Gł. (mm) z zamkniętą pokrywą	445 x 1715 x 575*	665 x 1315 x 575	445 x 1515 x 575*
Wymiary zewnętrzne pieca: Wys. x Szer. x Gł. (mm) z otwartą pokrywą	705 x 1715 x 655*	930 x 1315 x 655	705 x 1515 x 655*
Moc maksymalna (W)	3810	2510	3160
Waga (kg)	137	106	119

TSO3 11/1000

Maksymalna temperatura (°C)	1100
Liczba stref grzejnych	3
Wymiary komory reakcyjnej (mm)	∅ 120 x 930
Pojemność komory reakcyjnej (ml)	1740
Częstotliwość drgań na minute	1 do 8
Obrót w każdym kierunku	314°
Wymiary zewnętrzne pieca: Wys. x Szer. x Gł. (mm) z zamkniętą pokrywą	445 x 1715 x 575*
Wymiary zewnętrzne pieca: Wys. x Szer. x Gł. (mm) z otwartą pokrywą	705 x 1715 x 655*
Moc maksymalna (W)	3810
Waga (kg)	137

UWAGA

- | Maksymalna ciągła temperatura pracy wynosi 1100 °C
- | Wszystkie piece są wyposażone w termoparę typu N
- | * Piec z oddzielną skrzynią sterującą

OBJAŚNIENIE NAZW MODELI

- | | |
|-------------|---|
| TSO1 11/600 | Liczba stref grzejnych: 1 strefa lub 3 strefy |
| TSO1 11/600 | Maksymalna temperatura: 1100 °C |
| TSO1 11/600 | Długość strefy grzania: 400, 600, 800, 1000 mm |

www.carbolite.com/tso